



ISTITUTO COMPRENSIVO "EX CIRCOLO DIDATTICO"  
85028 RIONERO IN VULTURE (PZ)

I.C. "EX CIRCOLO DIDATTICO RIONERO" - RIONERO IN VULTURE  
Prot. 0001980 del 07/03/2020  
(Uscita)

A tutto il personale scolastico

AI DSGA

AI RSPP

AI RLS

Alle famiglie

Al sito web

**OGGETTO: SCENARI STANDARD E GESTIONE DEL RISCHIO DIFFUSIONE DEL CONTAGIO**

Si comunica a tutto il personale ed all'utenza che durante l'espletamento delle attività lavorative ed anche durante i periodi di sospensione dell'attività didattica, la gestione del rischio legata alla diffusione del cosiddetto "Coronavirus" sarà effettuata attraverso scenari standard. La scelta dello scenario è operata dal Dirigente scolastico sulla base di un'attenta valutazione di fatti e di documenti tecnici, previa consultazione con il Responsabile del Servizio di Protezione e Prevenzione, e del Rappresentante dei Lavoratori in materia di sicurezza, e fatte salve disposizioni imperative emanate dalle Autorità di Governo.

Gli scenari sono i seguenti:

SCENARIO	DESCRIZIONE	APPLICAZIONE INIZIALE
<b>Prerequisito</b>	Rispetto delle normative, circolari, ordinanze ecc. imposte dalle istituzioni	COSTANTE
<b>Scenario 1</b>	Bassa probabilità di diffusione del contagio	zone nelle quali non siano presenti, nell'intera provincia, conclamati casi
<b>Scenario 2</b>	Media probabilità di diffusione del contagio	zone nelle quali siano presenti, nella provincia, conclamati casi
<b>Scenario 3</b>	Elevata probabilità di diffusione del contagio	zone nelle quali siano presenti, nelle limitrofe città, conclamati casi di malattia
<b>Scenario 4</b>	Molto elevata probabilità di diffusione del contagio	zone nelle quali siano presenti, nella medesima città della sede di lavoro, conclamati casi

**AL MOMENTO LO SCENARIO DEFINITO È IL N.2 "MEDIA PROBABILITÀ DI DIFFUSIONE DEL CONTAGIO".**

Tale scenario è ascrivibile a zone nelle quali siano presenti, nella provincia di appartenenza, conclamati casi di contrazione della malattia o a tutti gli altri casi in cui si ritenga di definire “media” la probabilità di diffusione (in relazione allo stato dei fatti).

Durante l'apertura della scuola (anche durante i periodi di sospensione dell'attività didattica) sono adottate le seguenti misure di prevenzione e protezione:

- **Informazione** a tutti i lavoratori in merito al rischio, mediante diffusione capillare di specifico Opuscolo informativo redatto a tutela di tutta la comunità scolastica.
- **Affissione**, in uno o più punti visibili della sede di lavoro, nonché nei servizi igienici e nelle mense e/o zone ristoro, del “decalogo” estraibile dall’Opuscolo informativo inviato a tutta la comunità scolastica. Tale manifesto dovrà essere sostituito quando dovesse essere emesso un similare ritenuto dalle autorità più aggiornato o più completo.
- **Affissione**, nei servizi igienici dell’Istituzione scolastica, nei pressi dei lavamani, nonché nelle mense e/o zone ristoro ove siano presenti lavandini, delle “istruzioni grafiche per il lavaggio delle mani” estraibile dall’Opuscolo informativo inviato a tutta la comunità scolastica.
- **Stretto controllo sugli accessi esterni** (intesi come fornitori e/o appaltatori), per la limitazione al minimo dei contatti con i propri lavoratori. Se necessario, dotazione agli stessi di mascherina chirurgica.
- **Allontanamento immediato** dal lavoro di qualunque lavoratore manifesti sintomi ascrivibili a quelli del coronavirus e interdizione per lo stesso al rientro al lavoro fino ad accertata negatività rispetto al virus o a completa guarigione.
- **Dotazione** di dispenser distributori di igienizzante alcolico per le mani agli ingressi dell’Istituzione scolastica, con cartello indicante la necessità di disinfezione delle mani all’ingresso presso la sede di lavoro (valido anche per l’ingresso di utenti esterni);
- **Dotazione** di disinfettanti per superfici a base alcolica e panni di carta usa e getta, al minimo per le postazioni/uffici destinati ad accogliere utenti esterni.
- **Limitazione al minimo indispensabile** di attività di front office nei confronti di utenti esterni: si preferiranno, ove possibile, gestioni telefoniche. Il personale amministrativo interagisce con l’utenza esclusivamente delle postazioni munite di vetro di protezione.
- **Uso** di guanti in lattice monouso da parte dei lavoratori che debbano interagire con materiali o documentazione permanentemente esposti all’utenza.
- Una **attenta e puntuale valutazione** delle eventuali ulteriori azioni da mettere in atto per lavoratori appartenenti a fasce di popolazione sensibili rispetto al rischio (minori, lavoratori oltre i 60 anni, lavoratori con nota immunodeficienza o che la dichiarino per la prima volta, avvalorandola con atti). Rientrano nella categoria delle fasce sensibili anche le donne in stato di gravidanza, pur non essendoci ad oggi alcuna informazione di letteratura che indichi l’incidenza del virus sul feto (fonte: rivista medico scientifica inglese “The Lancet”).

Rionero in Vulture, 07/03/2020

IL DIRIGENTE SCOLASTICO  
Pro.ssa Tania Lacriola

# NUOVO CORONAVIRUS

## Dieci comportamenti da seguire

- 1** Lavati spesso le mani con acqua e sapone o con gel a base alcolica
- 2** Evita il contatto ravvicinato con persone che soffrono di infezioni respiratorie acute
- 3** Non toccarti occhi, naso e bocca con le mani
- 4** Copri bocca e naso con fazzoletti monouso quando starnutisci o tossisci. Se non hai un fazzoletto usa la piega del gomito
- 5** Non prendere farmaci antivirali né antibiotici senza la prescrizione del medico
- 6** Pulisci le superfici con disinfettanti a base di cloro o alcol
- 7** Usa la mascherina solo se sospetti di essere malato o se assisti persone malate
- 8** I prodotti MADE IN CHINA e i pacchi ricevuti dalla Cina non sono pericolosi
- 9** Gli animali da compagnia non diffondono il nuovo coronavirus
- 10** In caso di dubbi non recarti al pronto soccorso, chiama il tuo medico di famiglia e segui le sue indicazioni

Ultimo aggiornamento 24 FEBBRAIO 2020



Ministero della Salute



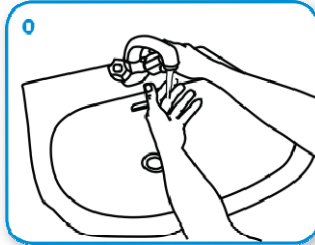
[www.salute.gov.it](http://www.salute.gov.it)

# Come lavarsi le mani con acqua e sapone?

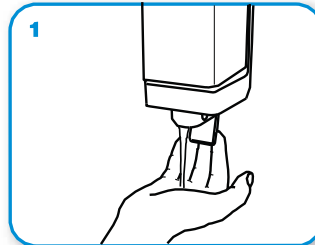
**LAVA LE MANI CON ACQUA E SAPONE, SOLTANTO SE VISIBILMENTE SPORCHE! ALTRIMENTI, SCEGLI LA SOLUZIONE ALCOLICA!**



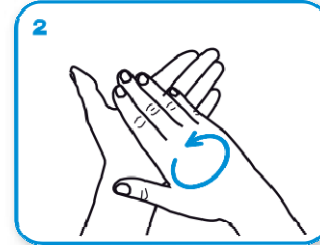
Durata dell'intera procedura: **40-60 secondi**



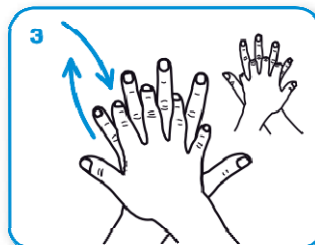
Bagna le mani con l'acqua



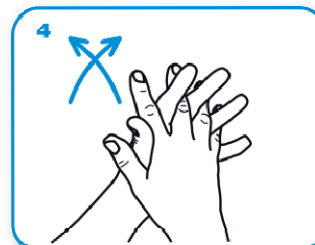
applica una quantità di sapone sufficiente per coprire tutta la superficie delle mani



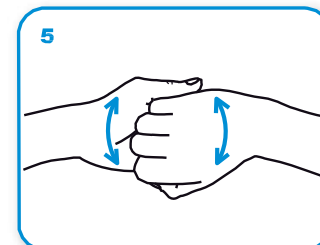
friziona le mani palmo contro palmo



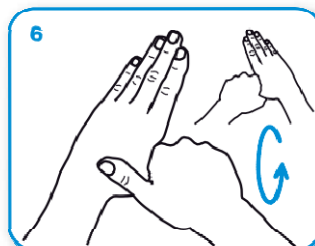
il palmo destro sopra il dorso sinistro intrecciando le dita tra loro e viceversa



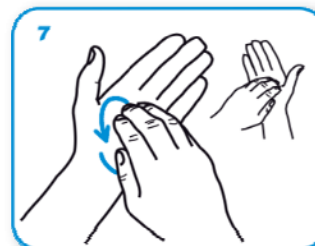
palmo contro palmo intrecciando le dita tra loro



dorso delle dita contro il palmo opposto tenendo le dita strette tra loro



frizione rotazionale del pollice sinistro stretto nel palmo destro e viceversa



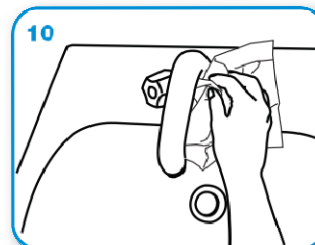
frizione rotazionale, in avanti ed indietro con le dita della mano destra strette tra loro nel palmo sinistro e viceversa



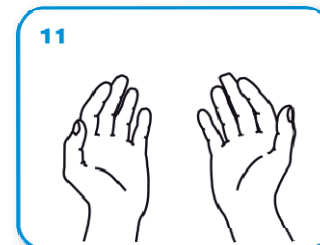
Risciacqua le mani con l'acqua



asciuga accuratamente con una salvietta monouso



usa la salvietta per chiudere il rubinetto



...una volta asciutte, le tue mani sono sicure.